

Steak Karte

In vier Schritten zu Ihrem Wunschgericht...

Fleisch – Soße – Gesundes – Beilage

1. Fleisch



• 200 Gramm Steakhüfte (Baden-Württemberg) 26 €

• 220 Gramm Flanksteak (USA) 28 €

• 230 Gramm Rib-Eye Steak (Argentinien) 27 €



• 200 Gramm Deutsches Roastbeef (Baden-Württemberg) 27 €



• 200 Gramm Rinderfilet (Klaus Lambert) 32 €

2. Soße

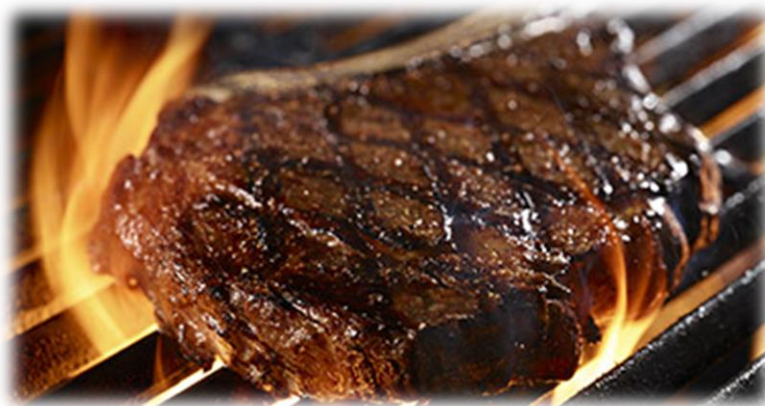
- Pfefferrahmsoße
- Sauce Robert (braune Senfsoße mit Speck und Zwiebeln)
- Hausgemachte Kräuterbutter
- Basti's pikante Spezialgrillsoße

3. Gesundes

- Bunter Salatteller
- Grillgemüse

4. Beilagen

- Pommes Frites
- Kroketten
- Kartoffelecken
- Elsässer Kartoffeln (Kartoffelhälften mit Sauerrahm, Speck, Zwiebeln und Käse überbacken)



Rössle Berneck

Hotel · Restaurant · Café

